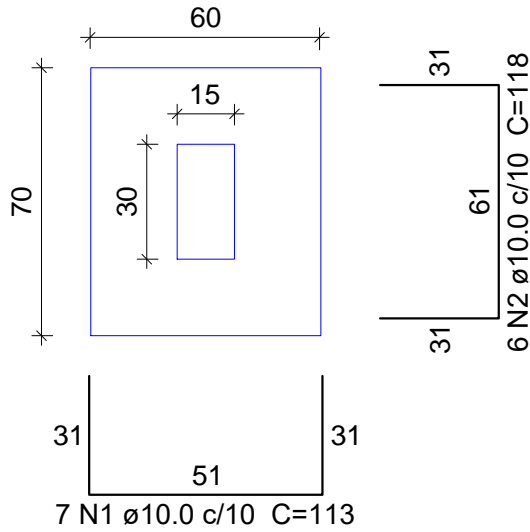


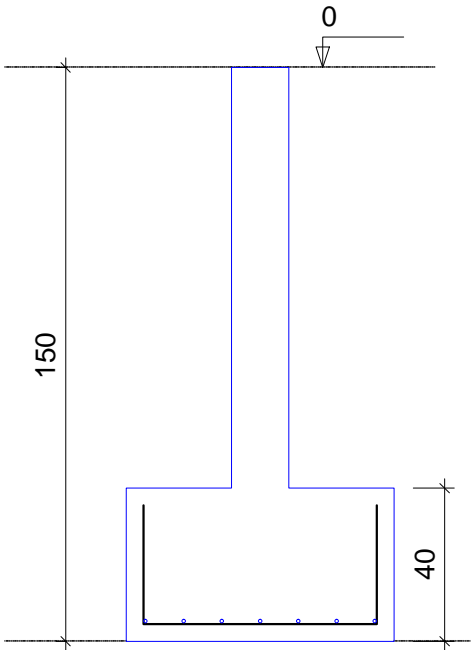
S1X06

PLANTA
ESC 1:25



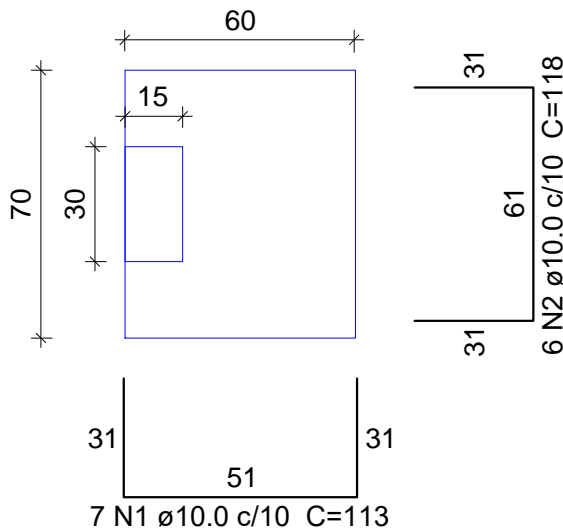
Solo com capacidade de suporte > 3.26 kgf/cm²
Solo compactado sobre a sapata
peso específico > 1900.00 kgf/m³

CORTE
ESC 1:25



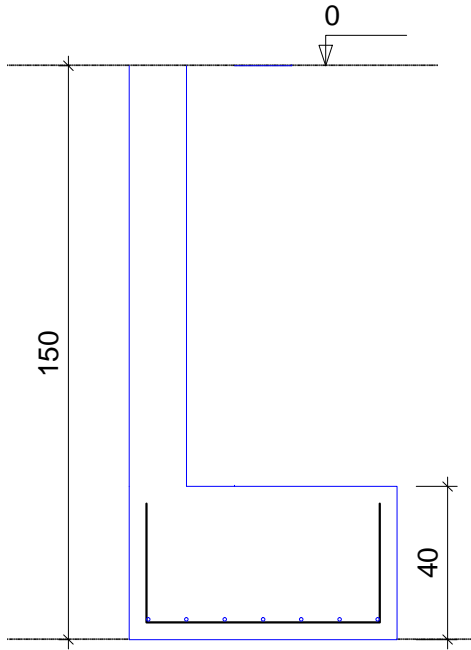
S1x02

PLANTA
ESC 1:25



Solo com capacidade de suporte > 3.26 kgf/cm²
Solo compactado sobre a sapata
peso específico > 1900.00 kgf/m³

CORTE



Relação do aço

ELEMENTO	AÇO	N	DIAM	Q	UNIT (cm)	C.TOTAL (cm)
P1x08	CA60	1	5.0	88	82	7216
	CA50	2	10.0	32	206	6592
S1x08	CA50	1	10.0	56	113	6328
	CA50	2	10.0	48	118	6328

Resumo do aço

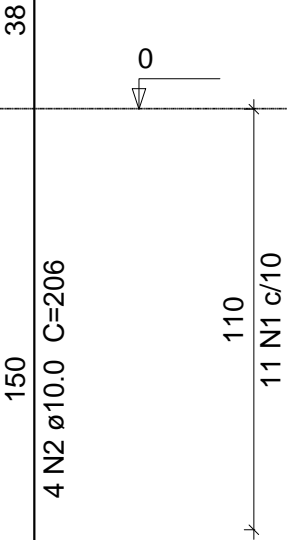
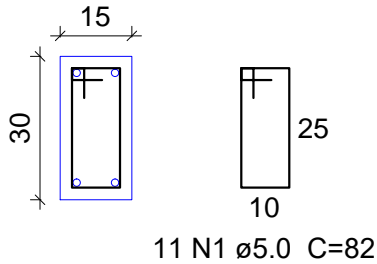
AÇO	DIAM	C.TOTAL (m)	PESO (kg)
CA50	10.0	192.48	118.76
CA60	5.0	65.92	10.15
PESO TOTAL			
CA50	118.76		
CA60	10.15		

Vol. de concreto total (C-25) = 1.75 m³
Área de forma total = 16.24 m²

P1x08

ESC 1:25

BALDRAME - L1



PROJETO SAPATA E PILAR

Esc: 1:75



PREFEITURA MUNICIPAL DE VÁRZEA GRANDE

Av. Castelo Branco, Espaço Municipal, 2500 - Centro Sul, Várzea Grande/MT CEP 78125-700 - Fone/Fax: 65 3688 8000

PROJETO:
EMEB APOLÔNIO FRUTUOSO DA SILVA

LOCALIZAÇÃO:
AVENIDA VALTER FONTANA BAIRRO: CONSTRUMAT-CRISTO REI

OBRA:
REFORMA E AMPLIAÇÃO

ASSUNTO:
PROJETO SAPATA E PILAR

AUTOR DO PROJETO:

MATHEUS MARCANZONI LEITE
ENGENHEIRO CIVIL CREA-MT 042157

UNIDADE:
METRO

ESCALA:
Indicada

QUADRO DE ÁREAS

ÁREA TOTAL TERRENO:	2.491,57m ²
ÁREA CONSTRUIDA:	1.251,13m ²
ÁREA AMPLIADA:	58,15m ²
ÁREA TOTAL:	1.309,28m ²

DATA:
JANEIRO 2021

FOLHA N°

01/08